



**AF SERVICE**  
RADIANT EMOTION

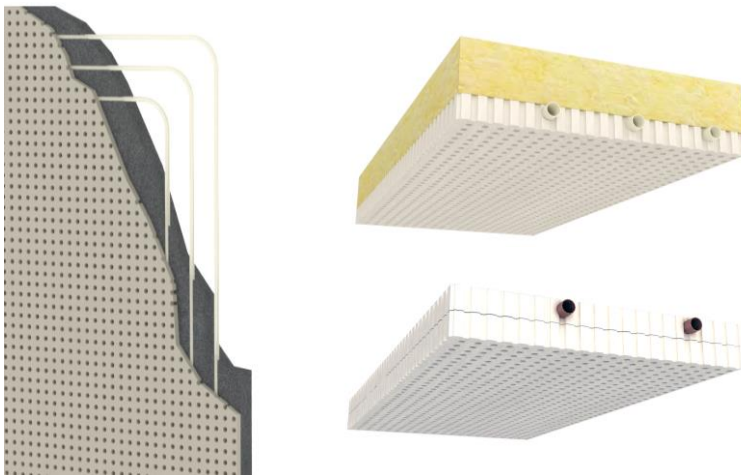
**100%**  
MADE IN ITALY

**RAYGEX PRESS S**

Codice: RYX PS

Versione: SILENT

**SCHEDA TECNICA 8.18**



**PRODOTTO**

Pannello per sistemi radianti a parete e soffitto

Tipo standard con passo 5 cm

Tipo HP con passo 3 cm per alte rese termiche

Tipo L con spazi per i corpi illuminanti

**STRATIGRAFIA**

Lastra in cartongesso forata 12 mm con TNT

Isolante 30 mm: lana minerale o isolante acustico

Tubo: pex/pe-rt con barriera ossigeno 6 8 10 mm

Collettore interno con alimentazione in multistrato

**CARATTERISTICHE TECNICHE**

**Codice generale:** RYX PS

**Dimensioni:**

serie 200/200HP/200L 200x120 100x120 60x200 60x100 60x120 50x120 cm

serie 240/240HP/240L 240x120 120x120 60x240 60x120 cm

**Conduttività termica cartongesso:** 0,23 W/m<sup>2</sup>K

**Tolleranza dimensionale:** 0/-5 mm

**Tolleranza spessore:** ± 2 mm

**Peso:** 13-20 kg/mq

**Tolleranze tubo:** diametri ± 0.2/± 0.2 mm, spessori ± 0.2 mm

**Reazione al fuoco:** B-S1, d0

**Passo:** standard 5 cm, versione HP alta resa 3 cm

**Resa riscaldamento:** T media acqua 42°C    passo 5 cm: 99 W/mq    passo 3 cm: 115 W/mq

**Resa raffrescamento:** T media acqua 12°C    passo 5 cm: 73 W/mq    passo 3 cm: 105 W/mq

POSSIAMO REALIZZARE  
PANNELLI RADIANTI SU MISURA

**INSTALLAZIONE**

PER L'ALLACCIAMENTO IDRAULICO TRA PANNELLI SI DEVONO RACCORDARE LE USCITE IN MULTISTRATO 16 MM MEDIANTE RACCORDERIA A PRESSARE, STRINGERE O A INNESTO RAPIDO

