



AF SERVICE
RADIANT EMOTION

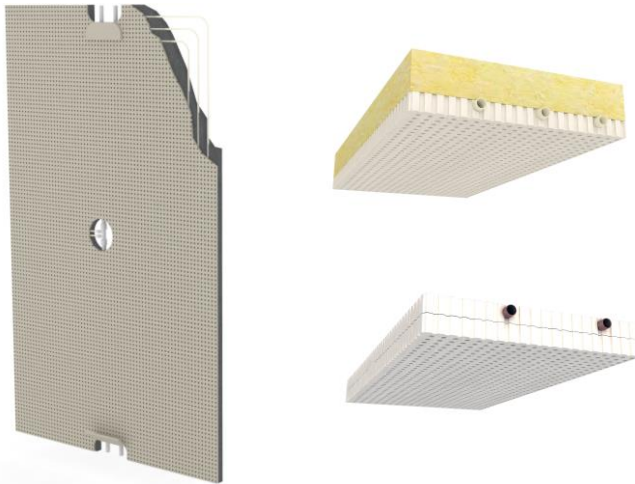
100%
MADE IN ITALY

RAYGEX TECH S

Codice: RYX TS

Versione: SILENT

SCHEDA TECNICA 8.18



PRODOTTO

Pannello per sistemi radianti a parete e soffitto

Tipo standard con passo 5 cm

Tipo HP con passo 3 cm per alte rese termiche

Tipo L con spazi per i corpi illuminanti

STRATIGRAFIA

Lastra in cartongesso forata 12 mm con TNT

Isolante 30 mm: lana minerale o isolante acustico

Tubo: pex/pe-rt con barriera ossigeno 6 8 10 mm

Collettore interno con dorsali dinamiche

CARATTERISTICHE TECNICHE

Codice generale: RYX TS

Dimensioni:

serie 200/200HP/200L 200x120 100x120 60x200 60x100 60x120 50x120 cm

serie 240/240HP/240L 240x120 120x120 60x240 60x120 cm

Conduttività termica cartongesso: 0,23 W/m²K

Tolleranza dimensionale: 0/-5 mm

Tolleranza spessore: ± 2 mm

Peso: 13-27 kg/mq

Tolleranze tubo: diametri ± 0.2/± 0.2 mm, spessori ± 0.2 mm

Reazione al fuoco: B-S1, d0 riferita al pannello radiante globale

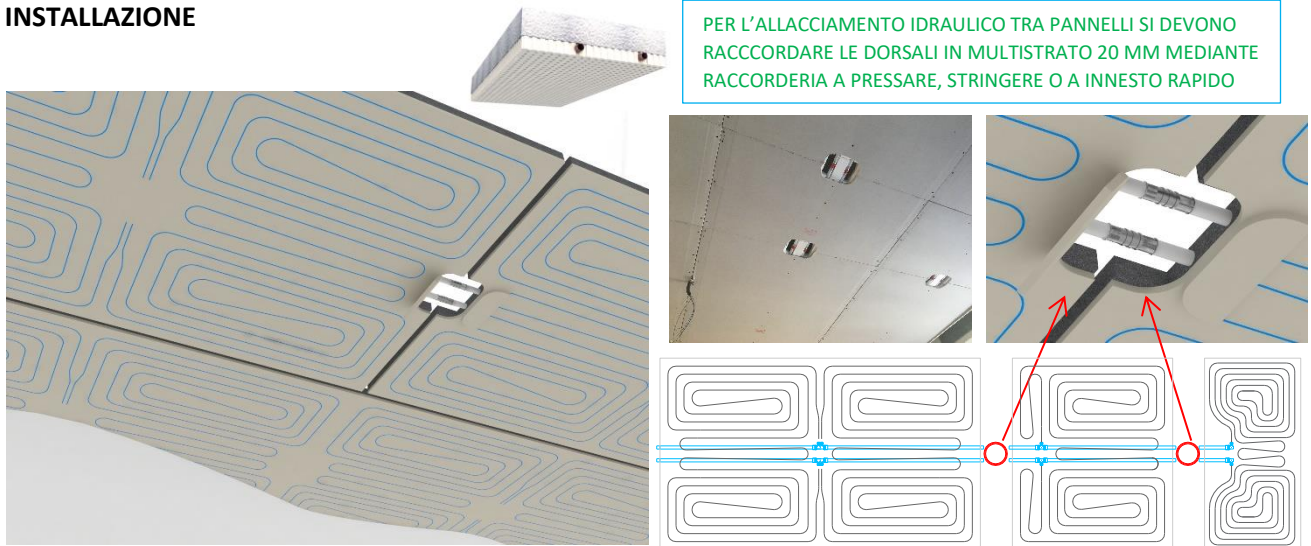
Passo: standard 5 cm, versione HP alta resa 3 cm

Resa riscaldamento: T media acqua 42°C passo 5 cm: 99 W/mq passo 3 cm: 115 W/mq

Resa raffrescamento: T media acqua 12°C passo 5 cm: 73 W/mq passo 3 cm: 105 W/mq

POSSIAMO REALIZZARE
PANNELLI RADIANTI SU MISURA

INSTALLAZIONE



PER L'ALLACCIAMENTO IDRAULICO TRA PANNELLI SI DEVONO RACCORDARE LE DORSALI IN MULTISTRATO 20 MM MEDIANTE RACCORDERIA A PRESSARE, STRINGERE O A INNESTO RAPIDO