



AF SERVICE
RADIANT EMOTION

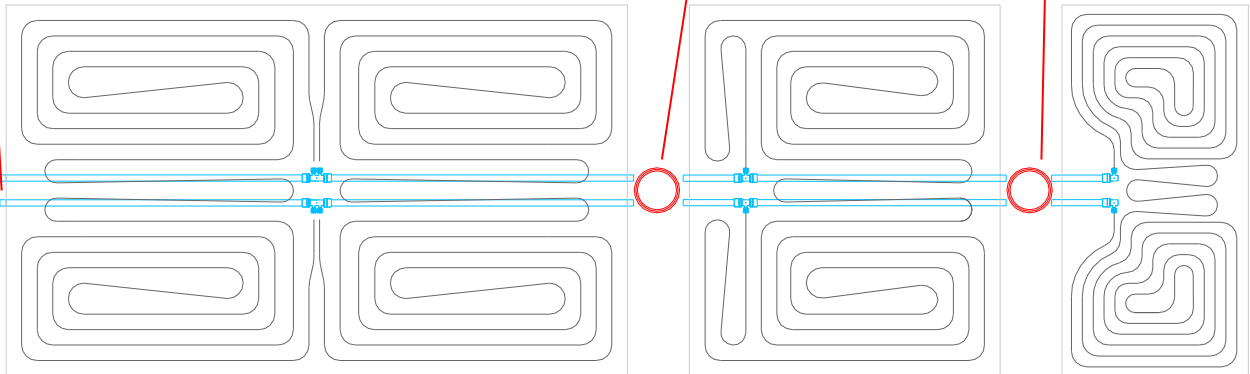
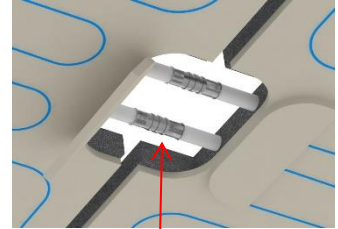
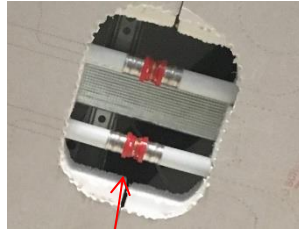
100%
MADE IN ITALY

RAYGEX TECH S
Codice: RYX TS
Versione: INSTALLAZIONE

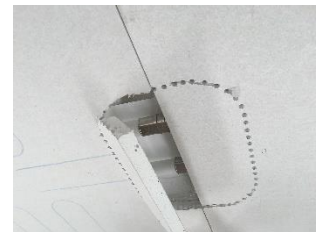
SCHEDA TECNICA 8.18



PER L'ALLACCIAMENTO IDRAULICO TRA PANNELLI SI DEVONO RACCORDARE LE DORSALI IN MULTISTRATO 20 MM MEDIANTE RACCORDERIA A PRESSARE, STRINGERE O A INNESTO RAPIDO



INSTALLAZIONE





AF SERVICE
RADIANT EMOTION

100%
MADE IN ITALY

RAYGEX TECH S
Codice: RYX TS
Versione: INSTALLAZIONE

Struttura metallica: standard con passo 40 o 50 cm

Raccordi: a pressione, a stringere, a innesto rapido

Collegamenti: massimo 12 mq per ogni stacco del collettore

Finitura: standard per cartongesso

